

-  Wohnambiente
-  Innenhöfe
-  Mietbare Parkplätze
-  Spielplätze
-  Familienfreundlich



## Wohngebiet „Bergsiedlung“







# Bergsiedlung

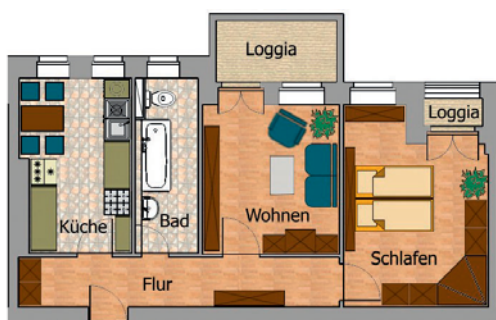
## Lage mit Ausblick:

Unsere Bergsiedlung, die im Ortsteil Hoherlehme liegt, vereint die Baustile der Gründerzeit, der Nachkriegszeit und der 70er Jahre. Wie grüne Adern durchziehen die von Linden gesäumten Straßenzüge diese Siedlung auf der höchsten Erhebung von Wildau. Die durch die letzte Eiszeit geschaffene hügelige Struktur eröffnet bei beschaulichen Spaziergängen im nahe gelegenen Naturschutzgebiet „Am Tonteich“, vorbei an uralten Eichen, über sonnen-durchflutete kleine Lichtungen und durch geheimnisvolle Hohlwege, immer neue Perspektiven.



## So wohnen Sie:

Zur Bergsiedlung gehören unsere Häuser in der Bergstraße sowie der Teich- und Kirchstraße. Die sanierten Altbauten bieten mit ihren 1- bis 5-Raum-Wohnungen praktikable Lösungen für individuelle Ansprüche. Schöne, grüne Innenhöfe mit farbenfroher Blütenpracht und ein einzigartiges Panorama schaffen ein harmonisches Wohngefühl. Für kurze Wege vom Auto zur Wohnung sorgen mietbare Parkplätze.



Grundriss: 2-Raum-Wohnung



Grundriss: 4-Raum-Wohnung

## Kurze Wege:

Das A10 Center mit Supermarkt und Shopping Mall ist ebenso bequem zu erreichen, wie die Kita, die Grundschule, der Friseur und das Gesundheitszentrum im Herzen von Hoherlehme.

## Sport und Fitness:

Ob Walken mit Freunden zu den Dahmewiesen, Yoga im Kornfeld am „Tonteich“ oder Skaten über die Goethebahn zum Funkerberg, für Sportbegeisterte und Entspannungssuchende eröffnen sich viele Perspektiven.

## Mietermeinungen

- Zufriedenheit:
- Hausmeisterservice:
- Mietergärten/Umfeld:
- Spielplätze:
- Stellplätze:

Dieses Material erhebt keinen Anspruch auf Vollständigkeit. Der Inhalt entspricht dem Stand bei Drucklegung (04/2010). Änderungen und Irrtum bleiben vorbehalten. Der Grundriss ist ein Beispiel, wie eine Wohnung geschnitten sein kann. Für weitere Informationen wenden Sie sich bitte an die Wildauer Wohnungsbaugesellschaft.